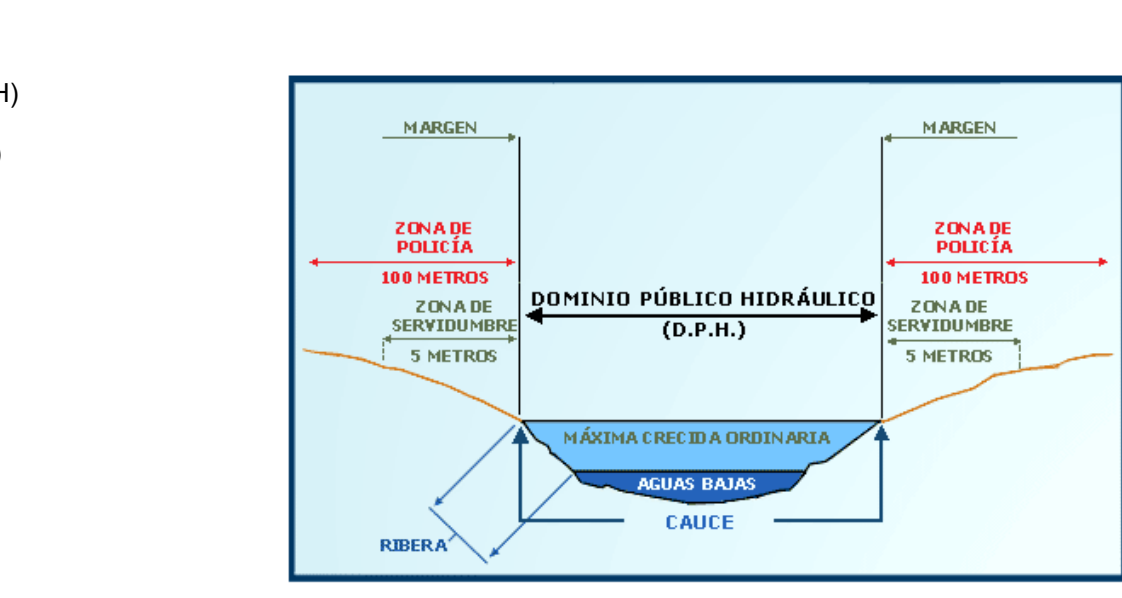


- QUALIFICACIONS DEL SÒL URBÀ**
- Casc Antic I (CA-I)
 - Casc Antic II (CA-II)
 - Zona Intensiva (I)
 - Zona Extensiva I (EXT-I)
 - Zona Extensiva II (EXT-II)
 - Zona de Serveis Industrials (SI)
 - Espais Lliures Públics (EL)
 - Viaris (V)
 - Viaris (Obertura de carrers)

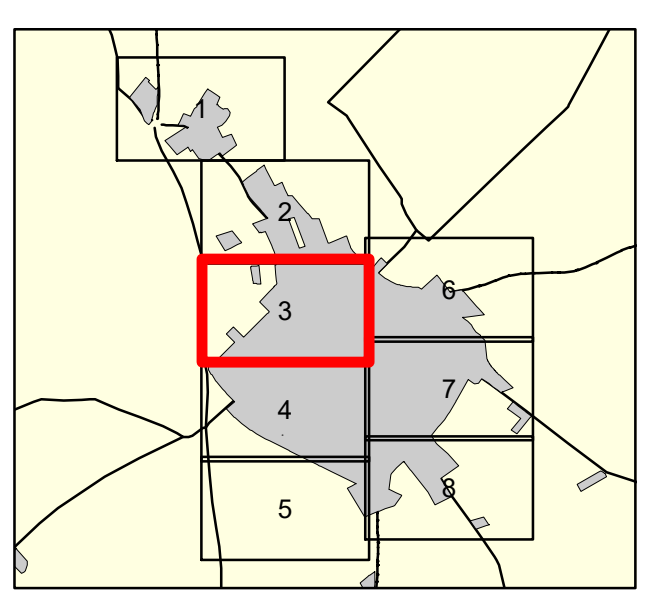
- QUALIFICACIONS DEL SÒL RÚSTIC**
- Àrea de Transició d'Harmonització (AT-H)
 - Àrea de Transició de Creixement (AT-C)
 - Espai Lliure Públic (EL)
 - Xarxa Viària - Via Verda (VV)
 - Reste de sòl rústic comú
 - Sistema General en Sòl Rústic
 - Àrea de Protecció Territorial
 - Reste de sòl rústic protegit

- ALTRES DELIMITACIONS**
- Límit del sòl urbà
 - Límit del sòl urbanitzable
 - Profunditat edificable
 - Alineació de façana
 - Torrents
 - Límits de casc antic
 - Sòl Urbanitzable
 - Unitats d'actuació
 - Actuacions aïllades
 - Zona de policia de torrents

- QUALIFICACIONS DEL SÒL RÚSTIC**
- Àrea de Transició d'Harmonització (AT-H)
 - Àrea de Transició de Creixement (AT-C)
 - Espai Lliure Públic (EL)
 - Xarxa Viària - Via Verda (VV)
 - Reste de sòl rústic comú
 - Sistema General en Sòl Rústic
 - Àrea de Protecció Territorial
 - Reste de sòl rústic protegit



MODIFICACIÓ I ADAPTACIÓ DE LES NORMES SUBSIDIÀRIES AL PLA TERRITORIAL DE MALLORCA



Concepte:
ORDENACIÓ DEL SÒL URBÀ

Plànol núm:
SU-3

Escala 1:1.000

En representació de l'equip redactor:

GA AT
GABINET D'ANÀLISI AMBIENTAL I TERRITORIAL
www.ga-at.es

Ana Soler Crespi
Arquitecta

Juliol 2021