

IMPORTANT CANVIS CIRCULACIÓ



AVÍS

A partir de l'1 de febrer

El tram del Cr. Major, de la cantonada de la Ronda Estació fins al Cr. Cristòfol Colon, passarà a ser d'un sol sentit.

Els veïnats de la zona per accedir a la Ronda Estació podran fer-ho pel Cr. 14 de gener, d'Es Rafal i/o pel Cr. Dolçor.

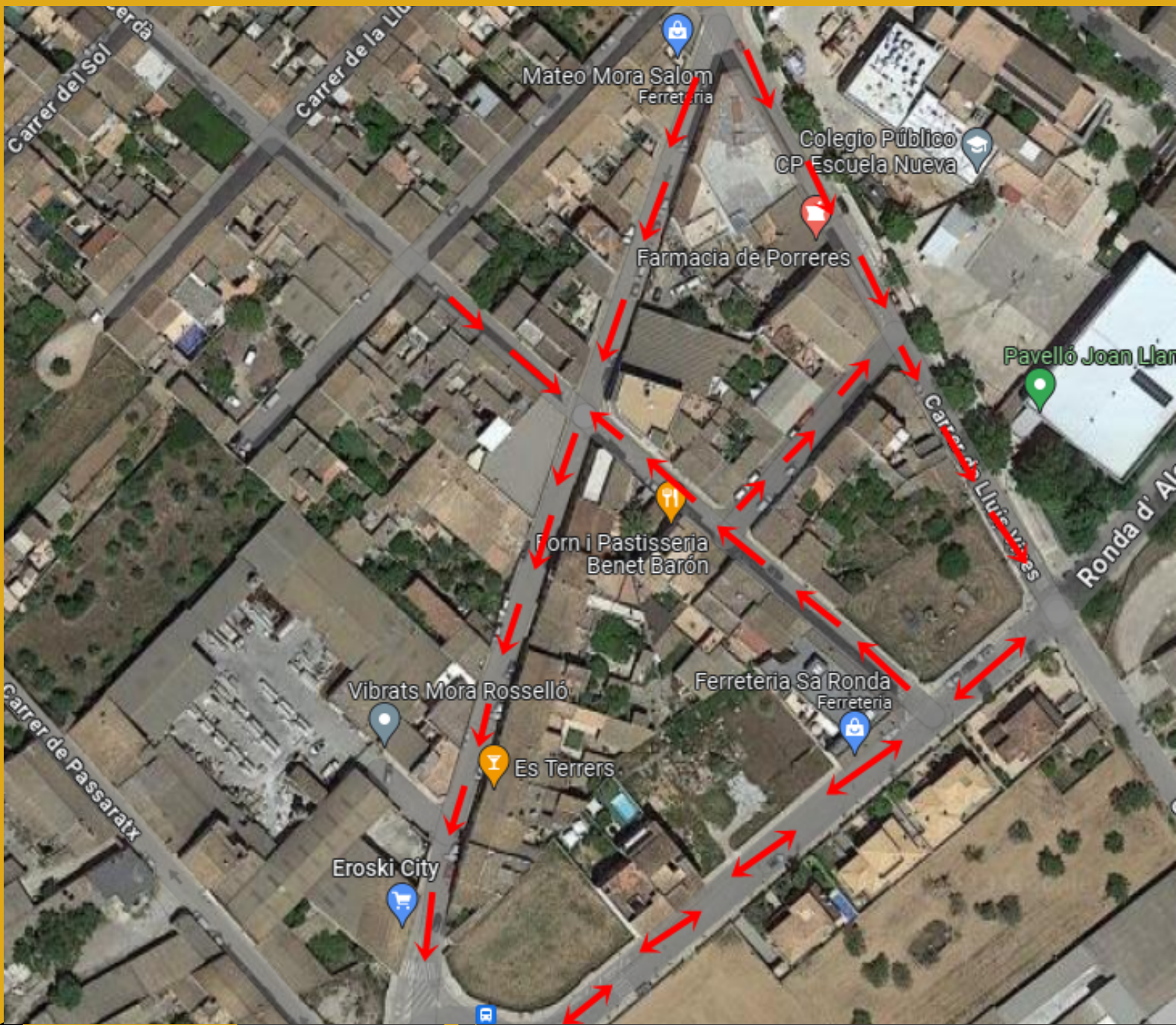
IMPORTANT CANVIS CIRCULACIÓ



A partir de l'1 de febrer

Al Cr. Prevere Agustí Font, venint de la zona del Carrer d'Es Pont, no es podrà accedir directament a la Plaça de Toros. Només hi haurà accés directe pels veïnats (ACIRE). La resta per anar a l'aparcament haurà de voltar pel Cr. Hospital, Nunyo Sanç i Santa Creu

IMPORTANT CANVIS CIRCULACIÓ



AVÍS

A partir de l'1 de febrer

Al tram del Cr. d'En Cerdà, des de la Ronda d'Alcassor fins al Cr. d'En Dusai passa a ser d'un sol sentit, ascendent. A la vegada el Cr. El carrer Jaume Balmes serà de sentit únic de sortida cap al Cr. Lluís Vives.

IMPORTANT CANVIS CIRCULACIÓ

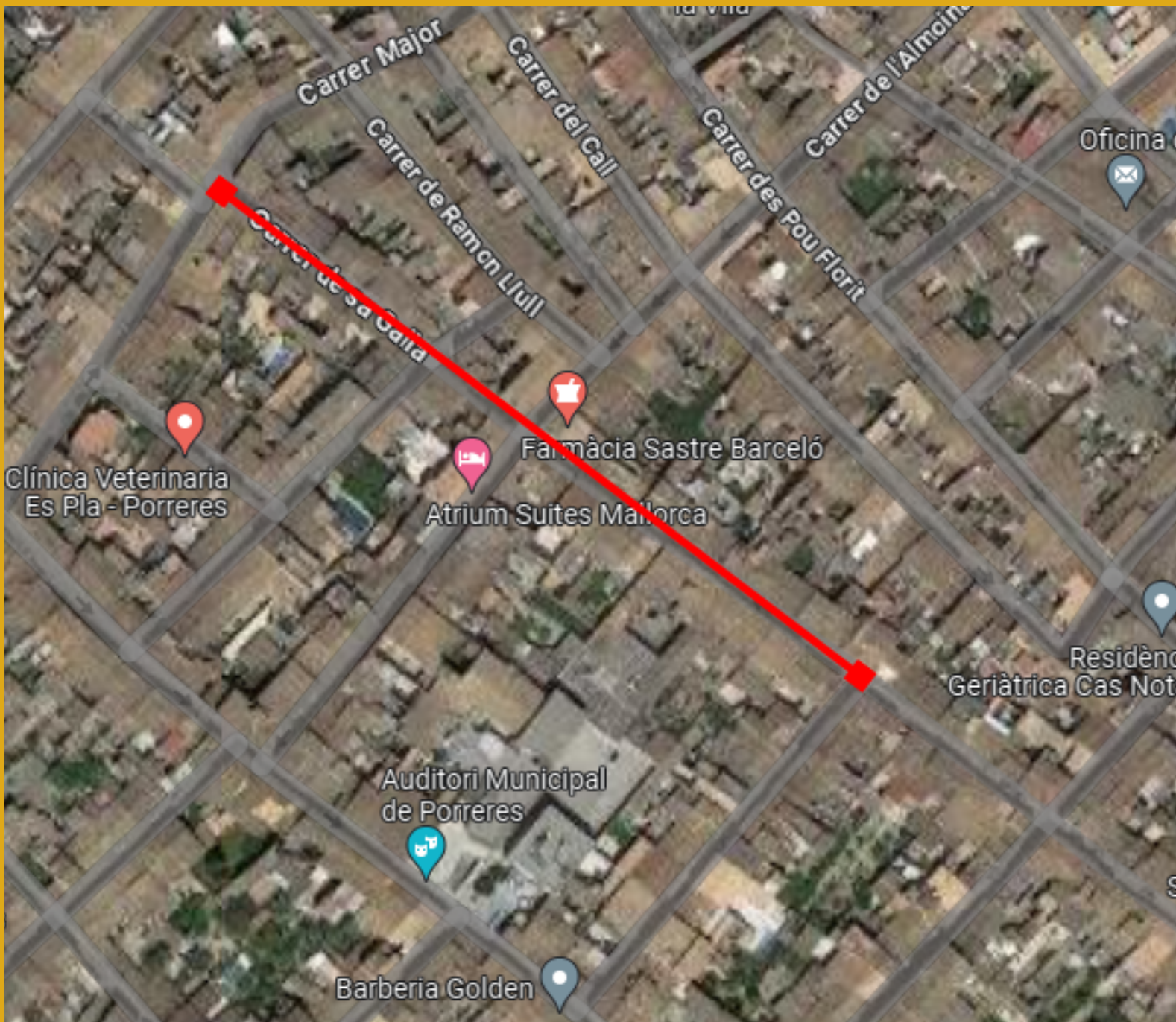


AVÍS

A partir de l'1 de febrer

Des de la rotonda Donants de Sang cap al Cr. d'En Dusai, serà direcció prohibida (excepte per camions). La gent que vulgui anar al supermercat hauran d'anar a voltar pel Cr. d'En Cerdà

IMPORTANT CANVIS CIRCULACIÓ



AVÍS

A partir de l'1 de febrer

Al carrer de Sa Galla, el tram que va des del Cr. d'Es Garrover fins al Cr. Major, estarà prohibit aparcar

IMPORTANT CANVIS CIRCULACIÓ



AVÍS

A partir de l'1 de febrer

El Cr. Binerbo passarà a ser d'un sol sentit en direcció al Cr. Rei Jaume I